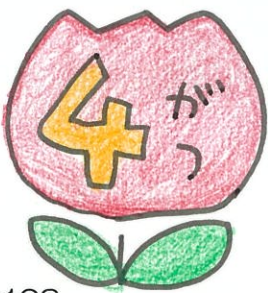


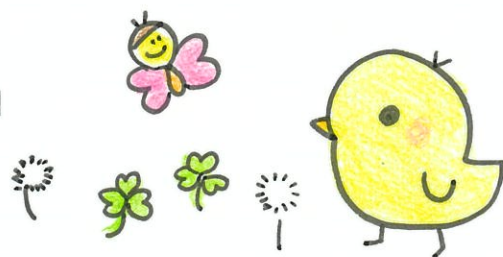
# ゆめのじどらガム たより



令和4年4月1日発行 神戸市立夢野児童館（管理・運営/社会福祉法人神戸光有会） tel 531-2198

にち	げつ	か	すい	もく	きん	と	
						1 ゆめっこひろば	2 ゆめっこひろば
3 休館	4 ゆめっこひろば	5 ゆめっこひろば	6 ゆめっこひろば	7 ゆめっこひろば	8 ゆめっこひろば	9 ゆめっこひろば	
10 休館	11 ゆめっこひろば	12 ゆめっこひろば	13 ゆめっこひろば	14 ゆめっこひろば	15 なかよしひろば オモチャランド 10:30~	16 ゆめっこひろば	
17 休館	18 ゆめっこひろば	19 ゆめっこひろば	20 なかよしひろば 親子あそび 10:30~	21 ゆめっこひろば	22 なかよしひろば オモチャランド 10:30~	23 ゆめっこひろば	
24 休館	25 ゆめっこひろば	26 ゆめっこひろば	27 なかよしひろば おしゃべり ほっとタイム 10:30~	28 ゆめっこひろば	29 休館	30 ゆめっこひろば	

- **なかよしひろば**は0歳～未就学児と保護者なら、だれでもあそべます。【10:30～12:00】
- **ゆめっこひろば**は自由に遊べる日です。
- 開館時間は9:30～17:00です。
- 毎日おべんとうひろばやっています。☺【11:45～12:30】
- 幼児の来館は保護者と必ず来てください。



## なかよしひろば 水曜日・金曜日

【0歳児～未就学児とその保護者対象】

- 10:30～ プログラム  
(制作やあそび など)
  - 11:40 片付け  
手遊び、絵本、体操
  - 12:00 終了
- (※プログラムによって変更があります)



15日(金)22日(金)10:30~

### なかよしひろば

「オモチャランド」

おもちゃをだして遊びます。

### ◎新年度幼児クラブのおしらせ

**すこやかクラブ**(1歳6ヵ月～3歳児のお子さんとその保護者)

毎週木曜日 10:30～11:30 ★年会費：3000円

★期間：令和4年5月12日(木)～令和5年3月9日(木)

内容：親子あそび、制作、子育て講座 など

※申し込み期間：4月11日(月)～4月20日(水)

※児童館まで申込書を取りに来てください。

20日(水)10:30~

### なかよしひろば

「親子あそび」

手遊びや

ふれあいあそびをします。

27日(水)10:00~

### なかよしひろば

「おしゃべりほっとタイム」

子育て真っ最中のお母さんたち、  
心理士さんと

気軽におしゃべりしませんか。

お母さん同士話す中で、

「あるある!」「なるほど!」と  
思えるお話が聞けると思います。

妊婦さんも大歓迎です!

10:00~ 個人相談

10:30~ みんなでおしゃべり

### キッズクラブ

(毎週火曜日 10:30~)

対象：すこやかクラブの親子

内容：お母さん同士でプログラ  
ムを決めていきます。

※申し込みは職員にお声かけ  
ください。

### 感染防止対策について

- 自宅で必ず、子ども・保護者とも検温をしてください。37.5度以上ある場合は来館できません。検温ができていない場合は、児童館で検温してください。なお、普段から平熱の高い方はご相談ください。
- 家族に風邪症状や発熱がある場合は来館を控えてください。
- 来館したら手洗い、又は消毒をお願いします。
- 保護者の方はマスクの着用をお願いします。
- 各部屋に定員を設定しています。部屋の移動や入室ができない場合があります。

★プログラムの内容も、密にならないことや子ども同士の接触などに注意しながら実施していきたいと思います。ご協力よろしくお願いします。